

Whirlpool



Sigla Modello:

AKM 394/IR

AKM 394/IR

Codice commerciale:

857139438540

857139438540

KitchenAid

Whirlpool

Hotpoint

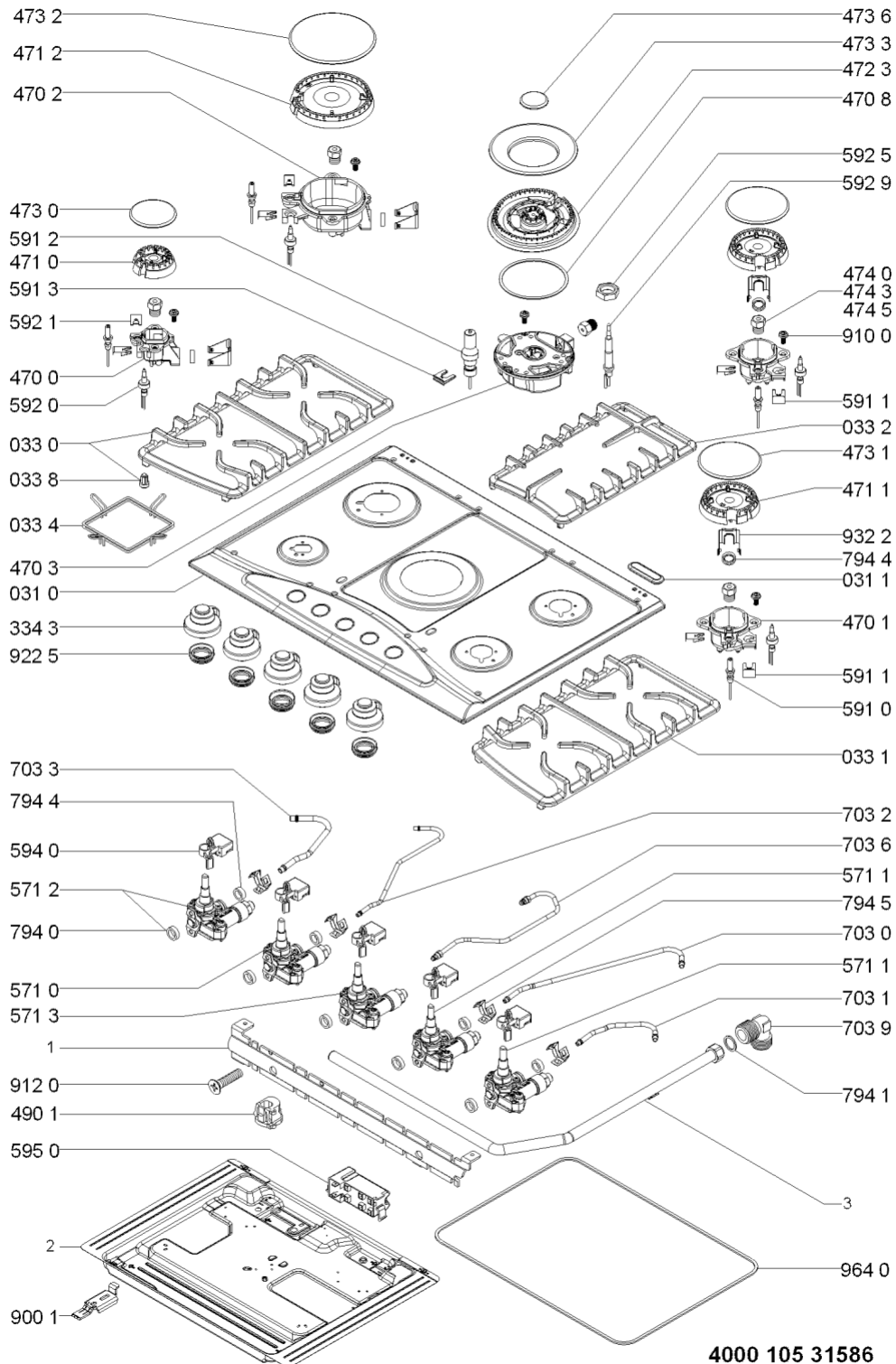
Bauknecht

i INDESIT

LA PRESENTE DOCUMENTAZIONE SI RIVOLGE SOLO A TECNICI QUALIFICATI CHE SONO A CONOSCENZA DELLE RISPETTIVE NORME DI SICUREZZA. SOGGETTA A MODIFICHE

WHR29093

Tavole



WHR29093

Lista

Ricambi

| Rif. | Cod.Ricam | Dal S/N | Al S/N | Sostituto | Descrizione | Notizia | Codice |
|------|-----------------------------|---------|--------|------------------------------------|--------------------------------|---------|--------|
| 0020 | 481945058308 (C00333044) | | | 1 x C00519057 (488000519057) | vetro coperchio + profilo | | |
| 0021 | 481931039567 (C00332873) | | | 2 x 481010330033 (C00323912) | distanziale coperchio | | |
| 0310 | C00383442 (481010400177) | | | | piano lavoro akm 394/ir | | |
| 0311 | C00319395 (481246228718) | | | | tappo sede fori coperchio | | |
| 0330 | C00314173 (481245858219) | | | | griglia ghisa sx | | |
| 0331 | C00315078 (481245858217) | | | | griglia ghisa dx | | |
| 0332 | C00315412 (481245858218) | | | | griglia ghisa centrale | | |
| 0334 | C00333046 (481945819279) | | | | griglia riduzione | | |
| 0337 | 481246368017 (C00312063) | | | | gommino griglia | | |
| 0338 | 484000000949 (C00335166) | | | | kit piedino in gommas (4pezzi) | | |
| 0430 | 481941719598 (C00332993) | | | | cerniera dx coperchio | | |
| 0431 | 481941719599 (C00332994) | | | | cerniera sx coperchio | | |
| 0432 | 480121104579 (C00322484) | | | | squadretta alluminio dx | | |
| 0433 | 480121104582 (C00322486) | | | | squadretta alluminio sx | | |
| 0434 | 480121104571 (C00322479) | | | | rondella | | |
| 0435 | 481946698736 (C00333141) | | | 1 x C00515960 (488000515960) | guarnizione cerniera | | |

| | | |
|------|-----------------------------|---------------------------------|
| 3343 | C00380462 (481060116791) | manopola |
| 4700 | C00316215 (480121103802) | portainiettore aux |
| 4701 | C00319028 (480121103649) | portainiettore sr |
| 4702 | C00316948 (480121103651) | portainiettore r |
| 4703 | 481236068976 (C00315295) | portainiettore tripla corona |
| 4708 | C00317162 (481253058138) | guarnizione bruc. tripla corona |
| 4710 | C00313402 (480121103803) | corpo bruciator aux |
| 4711 | C00312844 (480121103652) | corpo bruciator sr |
| 4712 | C00312908 (480121103653) | corpo bruciator r |
| 4723 | C00313458 (481236068901) | bruciatore tc |
| 4730 | C00381436 (481010531245) | cappello aus. nero |
| 4731 | C00381435 (481010531239) | cappello sr nero matte |
| 4732 | C00381434 (481010531234) | cappello rap nero |
| 4733 | C00315291 (481236068966) | cappello esterno mwk |
| 4736 | C00313801 (481236068964) | cappello interno mwk |
| 4740 | 481010400272 (C00317514) | set iniettori g20-20 mbar |
| 4743 | C00324159 (481010400249) | set iniettori g30-29 mbar |
| 4745 | 481010400301 (C00324162) | set iniettori g110-8 mbar |
| 4901 | C00322477 (480121104531) | fissacavo |

WHR29093

Lista

Ricambi

| Rif. | Cod.Ricam | Dal S/N | Al S/N | Sostituto | Descrizione | Notizia | Codice |
|------|-----------------------------|---------|--------|---------------------------------|-------------------------------|---------|--------|
| 5710 | C00312348 (481010647653) | | | | rubinetto gas r | | |
| 5711 | C00312191 (481010647652) | | | 1 x C00728374 (488000728374) | rubinetto gas sr | | |
| 5712 | C00312473 (481010647651) | | | 1 x C00728375 (488000728375) | rubinetto gas aux | | |
| 5713 | C00316473 (481010648435) | | | | rubinetto gas mwk | | |
| 5910 | C00312382 (480121104703) | | | | candela | | |
| 5911 | C00326550 (481060118372) | | | | candela a molla a forma di l. | | |
| 5912 | 481225268085 (C00312419) | | | | candela | | |
| 5913 | 481249268206 (C00345757) | | | | molla | | |
| 5920 | C00313165 (481010565604) | | | 1 x C00546476 (488000546476) | termocoppia l=520mm | | |
| 5921 | C00314321 (480121103648) | | | | molla candela | | |
| 5925 | 481250518441 (C00318451) | | | | dado | | |
| 5929 | 481010565757 (C00314586) | | | | termocoppia 3c israel | | |
| 5940 | C00320045 (481010495766) | | | | accensione el. | | |
| 5950 | C00311495 (480121104662) | | | | trasform.impuls 5 uscite | | |
| 7030 | C00326529 (481060115982) | | | | tubo gas | | |
| 7031 | C00326527 (481060115961) | | | | tubo gas | | |

| | | | |
|------|-----------------------------|---------------------------------|----------------------------------|
| 7032 | C00324716 (481010506981) | | tubo gas rl |
| 7033 | C00324714 (481010506972) | | tubo gas fl |
| 7036 | C00326538 (481060116462) | | tubo gas |
| 7039 | 481931039599 (C00317975) | | tubo curvo alimentazione |
| 7940 | 480121103673 (C00313330) | | guarnizione 11,3 x 7,7 x 2,8 mm |
| 7941 | C00313293 (480121103128) | 1 x C00010506 (482000025938) | guarnizione |
| 7944 | C00325047 (481010532151) | | guarnizione gas tubo |
| 7945 | C00324905 (481010595118) | | fascetta tubo/valvola |
| 9001 | C00314607 (481240118823) | | staffa fissaggio piano |
| 9100 | 481250218531 (C00332083) | 1 x C00288692 (482000088571) | vite fissaggio piano m4x8 |
| 9120 | 480121103816 (C00322394) | | vite |
| 9225 | 481246668814 (C00312206) | 1 x C00333308 (481953058102) | gomma |
| 9227 | 481953258281 (C00333318) | | rondella |
| 9322 | C00322347 (480121103657) | | clip fiss.tubo-coppa |
| 9640 | 481246688351 (C00330986) | | guarnizione cristallo/cassonetto |
| 999 | C00622338 | | caratt. tecniche whp |
| 999 | C00358085 | | schema cablaggio whp |
| 999 | C00622339 | | tabella di gas whp |
| 999 | C00622340 | | schizzo quotato whp |

WHR29093

Lista

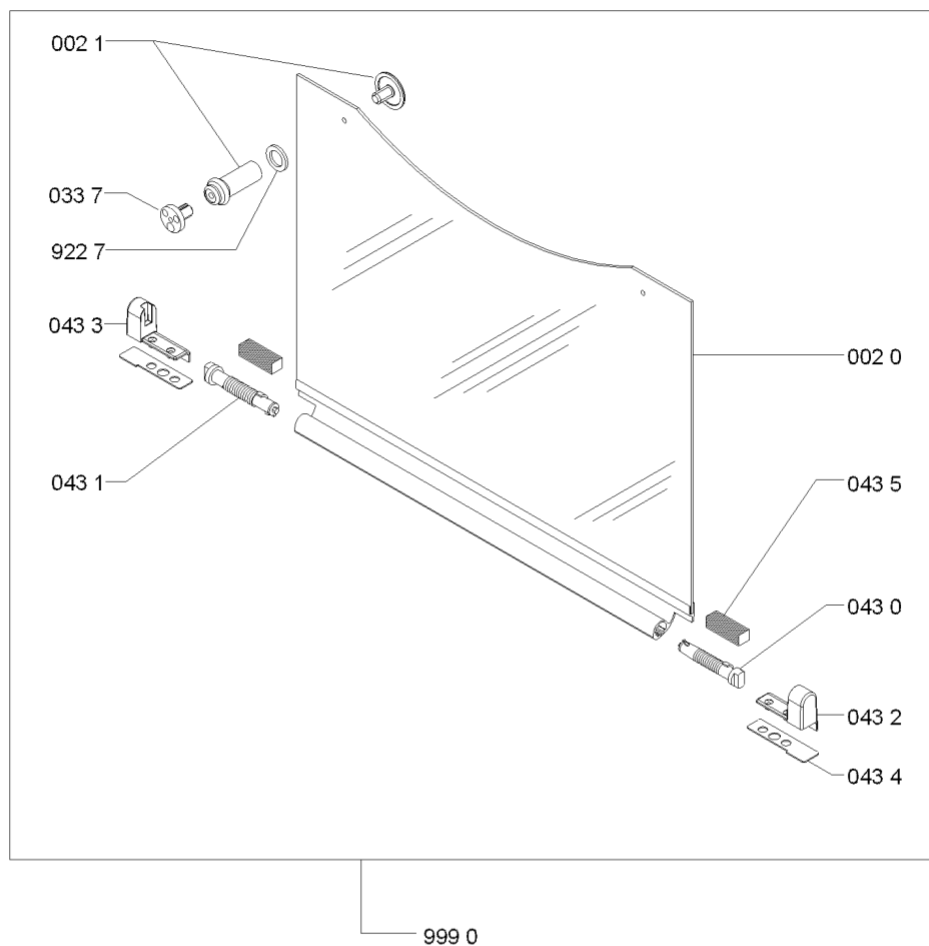
Ricambi

| Rif. | Cod.Ricam | Dal S/N | Al S/N | Sostituto | Descrizione | Notizia | Codice |
|------|-----------------------------|---------|--------|---------------------------------|-----------------------------|---------|--------|
| 9990 | 484000000088 (C00335154) | | | 1 x C00519057 (488000519057) | coperchio hob akm 548 mr 01 | | |

WHR29094

Tavole

LID OPTIONAL



4000 105 31586 (LID)

WHR29094

Lista

Ricambi

| Rif. | Cod.Ricam | Dal S/N | Al S/N | Sostituto | Descrizione | Notizia | Codice |
|------|-----------------------------|---------|--------|------------------------------------|--------------------------------|---------|--------|
| 0020 | 481945058308 (C00333044) | | | 1 x C00519057 (488000519057) | vetro coperchio + profilo | | |
| 0021 | 481931039567 (C00332873) | | | 2 x 481010330033 (C00323912) | distanziale coperchio | | |
| 0310 | C00383442 (481010400177) | | | | piano lavoro akm 394/ir | | |
| 0311 | C00319395 (481246228718) | | | | tappo sede fori coperchio | | |
| 0330 | C00314173 (481245858219) | | | | griglia ghisa sx | | |
| 0331 | C00315078 (481245858217) | | | | griglia ghisa dx | | |
| 0332 | C00315412 (481245858218) | | | | griglia ghisa centrale | | |
| 0334 | C00333046 (481945819279) | | | | griglia riduzione | | |
| 0337 | 481246368017 (C00312063) | | | | gommino griglia | | |
| 0338 | 484000000949 (C00335166) | | | | kit piedino in gommas (4pezzi) | | |
| 0430 | 481941719598 (C00332993) | | | | cerniera dx coperchio | | |
| 0431 | 481941719599 (C00332994) | | | | cerniera sx coperchio | | |
| 0432 | 480121104579 (C00322484) | | | | squadretta alluminio dx | | |
| 0433 | 480121104582 (C00322486) | | | | squadretta alluminio sx | | |
| 0434 | 480121104571 (C00322479) | | | | rondella | | |
| 0435 | 481946698736 (C00333141) | | | 1 x C00515960 (488000515960) | guarnizione cerniera | | |

| | | |
|------|-----------------------------|---------------------------------|
| 3343 | C00380462 (481060116791) | manopola |
| 4700 | C00316215 (480121103802) | portainiettore aux |
| 4701 | C00319028 (480121103649) | portainiettore sr |
| 4702 | C00316948 (480121103651) | portainiettore r |
| 4703 | 481236068976 (C00315295) | portainiettore tripla corona |
| 4708 | C00317162 (481253058138) | guarnizione bruc. tripla corona |
| 4710 | C00313402 (480121103803) | corpo bruciator aux |
| 4711 | C00312844 (480121103652) | corpo bruciator sr |
| 4712 | C00312908 (480121103653) | corpo bruciator r |
| 4723 | C00313458 (481236068901) | bruciatore tc |
| 4730 | C00381436 (481010531245) | cappello aus. nero |
| 4731 | C00381435 (481010531239) | cappello sr nero matte |
| 4732 | C00381434 (481010531234) | cappello rap nero |
| 4733 | C00315291 (481236068966) | cappello esterno mwk |
| 4736 | C00313801 (481236068964) | cappello interno mwk |
| 4740 | 481010400272 (C00317514) | set iniettori g20-20 mbar |
| 4743 | C00324159 (481010400249) | set iniettori g30-29 mbar |
| 4745 | 481010400301 (C00324162) | set iniettori g110-8 mbar |
| 4901 | C00322477 (480121104531) | fissacavo |

WHR29094

Lista

Ricambi

| Rif. | Cod.Ricam | Dal S/N | Al S/N | Sostituto | Descrizione | Notizia | Codice |
|------|-----------------------------|---------|--------|---------------------------------|-------------------------------|---------|--------|
| 5710 | C00312348 (481010647653) | | | | rubinetto gas r | | |
| 5711 | C00312191 (481010647652) | | | 1 x C00728374 (488000728374) | rubinetto gas sr | | |
| 5712 | C00312473 (481010647651) | | | 1 x C00728375 (488000728375) | rubinetto gas aux | | |
| 5713 | C00316473 (481010648435) | | | | rubinetto gas mwk | | |
| 5910 | C00312382 (480121104703) | | | | candela | | |
| 5911 | C00326550 (481060118372) | | | | candela a molla a forma di l. | | |
| 5912 | 481225268085 (C00312419) | | | | candela | | |
| 5913 | 481249268206 (C00345757) | | | | molla | | |
| 5920 | C00313165 (481010565604) | | | 1 x C00546476 (488000546476) | termocoppia l=520mm | | |
| 5921 | C00314321 (480121103648) | | | | molla candela | | |
| 5925 | 481250518441 (C00318451) | | | | dado | | |
| 5929 | 481010565757 (C00314586) | | | | termocoppia 3c israel | | |
| 5940 | C00320045 (481010495766) | | | | accensione el. | | |
| 5950 | C00311495 (480121104662) | | | | trasform.impuls 5 uscite | | |
| 7030 | C00326529 (481060115982) | | | | tubo gas | | |
| 7031 | C00326527 (481060115961) | | | | tubo gas | | |

| | | | |
|------|-----------------------------|---------------------------------|----------------------------------|
| 7032 | C00324716 (481010506981) | | tubo gas rl |
| 7033 | C00324714 (481010506972) | | tubo gas fl |
| 7036 | C00326538 (481060116462) | | tubo gas |
| 7039 | 481931039599 (C00317975) | | tubo curvo alimentazione |
| 7940 | 480121103673 (C00313330) | | guarnizione 11,3 x 7,7 x 2,8 mm |
| 7941 | C00313293 (480121103128) | 1 x C00010506 (482000025938) | guarnizione |
| 7944 | C00325047 (481010532151) | | guarnizione gas tubo |
| 7945 | C00324905 (481010595118) | | fascetta tubo/valvola |
| 9001 | C00314607 (481240118823) | | staffa fissaggio piano |
| 9100 | 481250218531 (C00332083) | 1 x C00288692 (482000088571) | vite fissaggio piano m4x8 |
| 9120 | 480121103816 (C00322394) | | vite |
| 9225 | 481246668814 (C00312206) | 1 x C00333308 (481953058102) | gomma |
| 9227 | 481953258281 (C00333318) | | rondella |
| 9322 | C00322347 (480121103657) | | clip fiss.tubo-coppa |
| 9640 | 481246688351 (C00330986) | | guarnizione cristallo/cassonetto |
| 9990 | 484000000088 (C00335154) | 1 x C00519057 (488000519057) | coperchio hob akm 548 mr 01 |